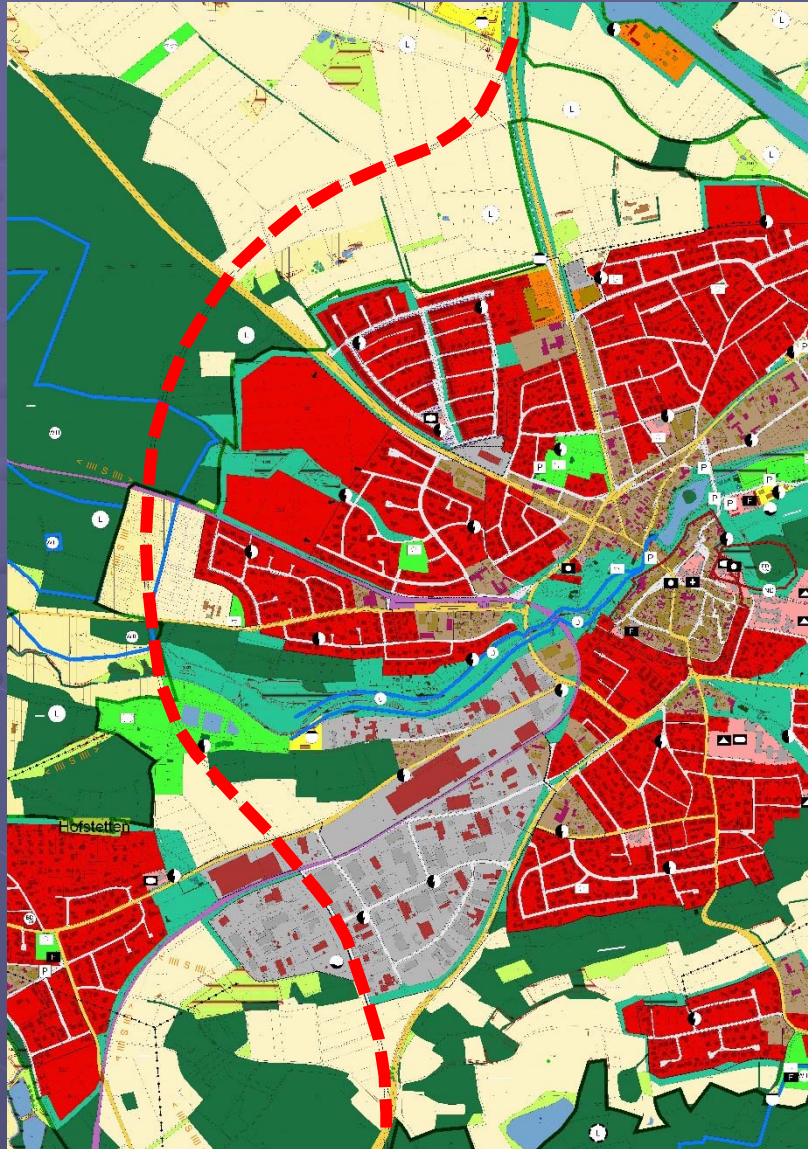




*Stadt Hilpoltstein*

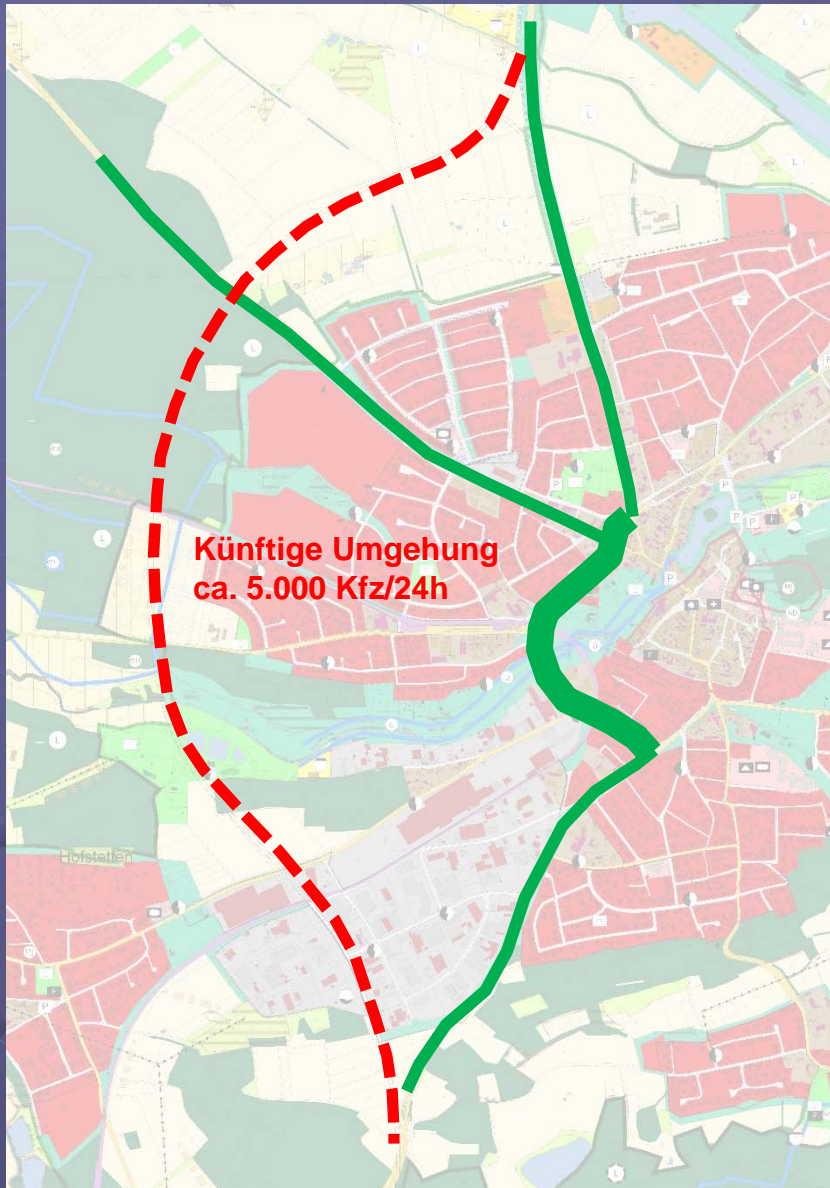
*Machbarkeitsstudie*  
*zu einer möglichen*

*WESTUMGEHUNG*



Flächennutzungsplan  
mit vorgezeichneter  
Umgehungstrasse





## Verkehrsbelastungen

### Staatsstraßen

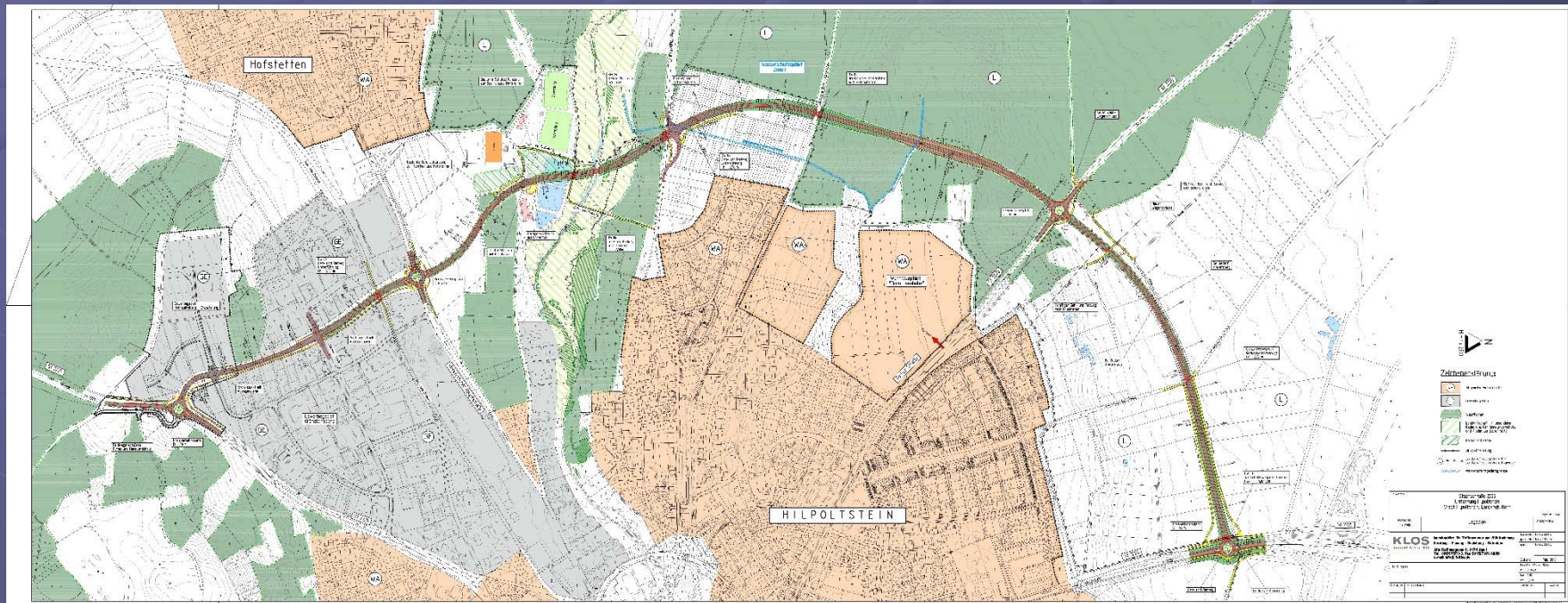
- Rother Straße
- Allersberger Straße
- Heidecker Straße

jeweils ca. 7.500 Kfz/24h

### Altstadtring

ca. 15.000 Kfz/24h

## Umgehungstrasse



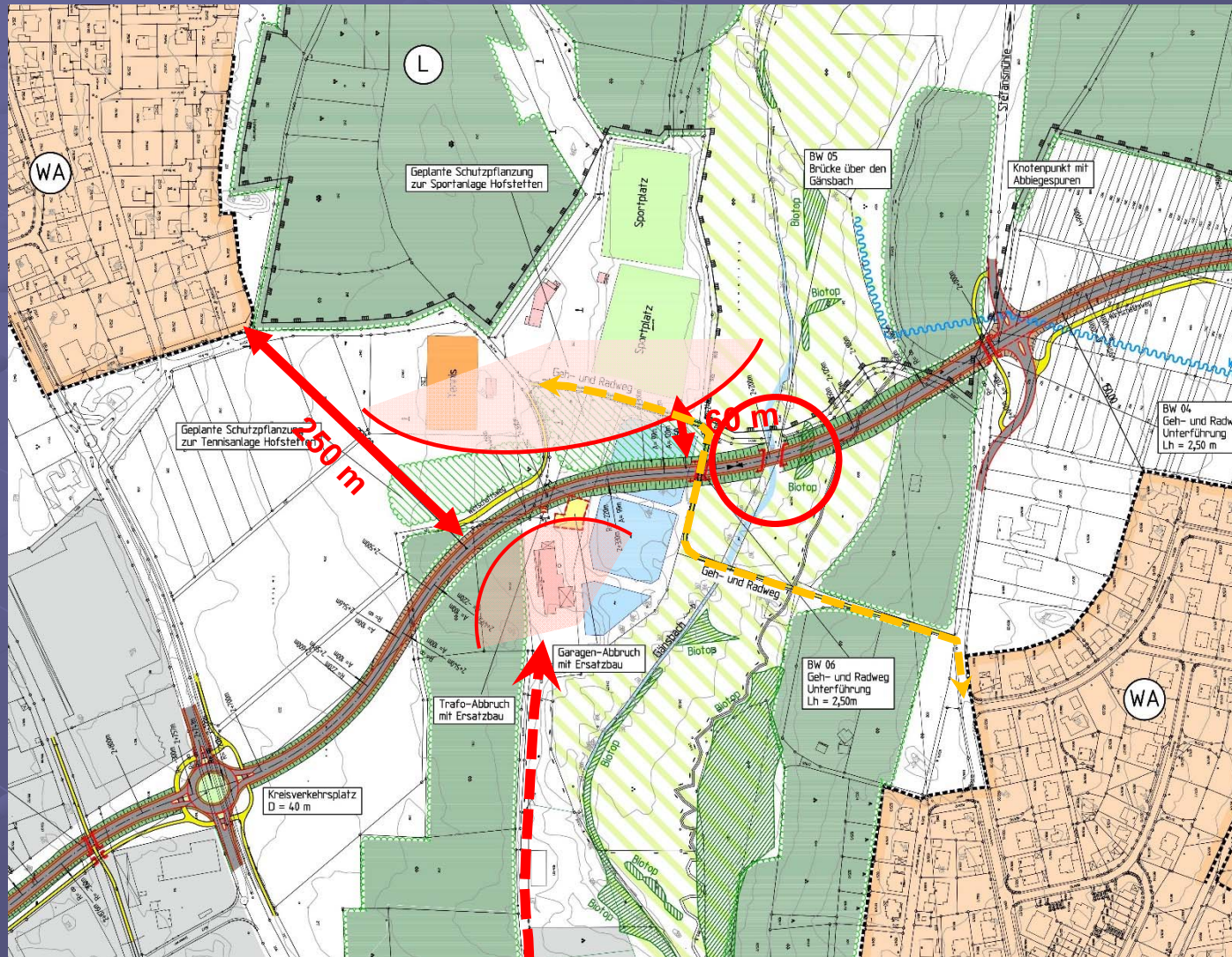








## Abschnitt 3 – Querung Gänsbachtal





## Abschnitt 4 – Gewerbegebiet

