

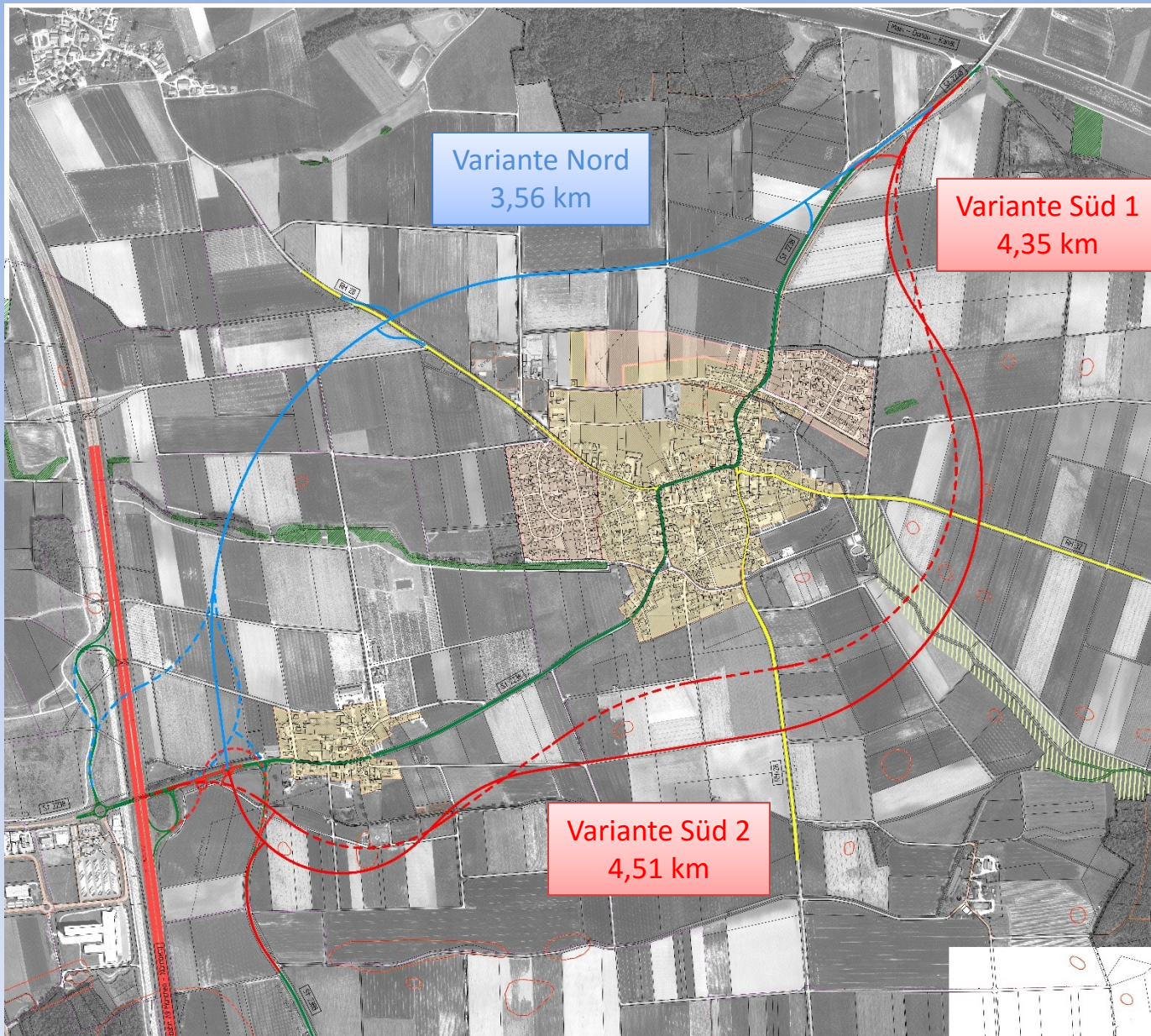


Staatsstraße 2238

# Ortsumfahrung Meckenhausen - Sindersdorf

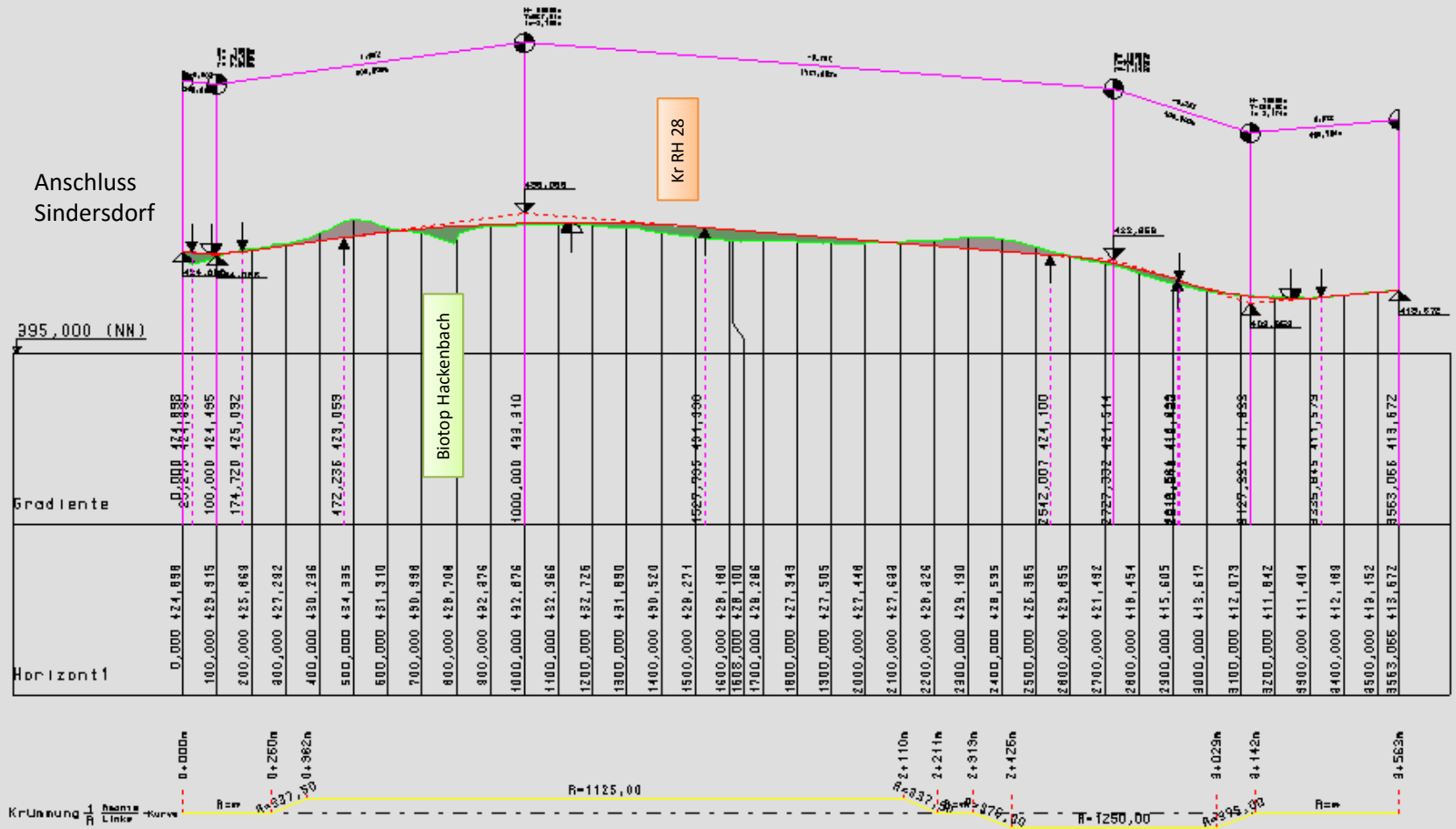
Bürgerversammlung Meckenhausen

am 28.11.2018



# Höhenplan Variante Nord blau

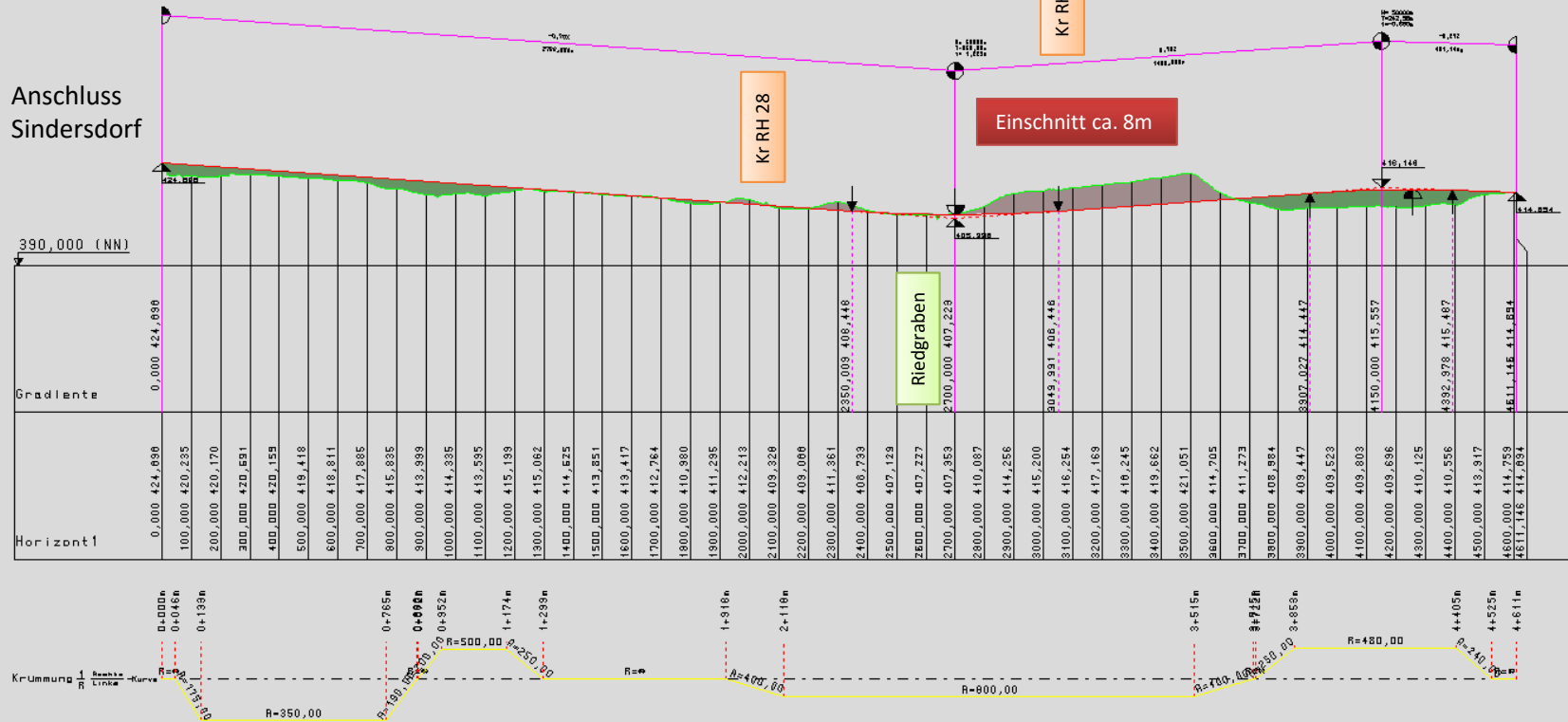
Erdbewegung 50.000 m³





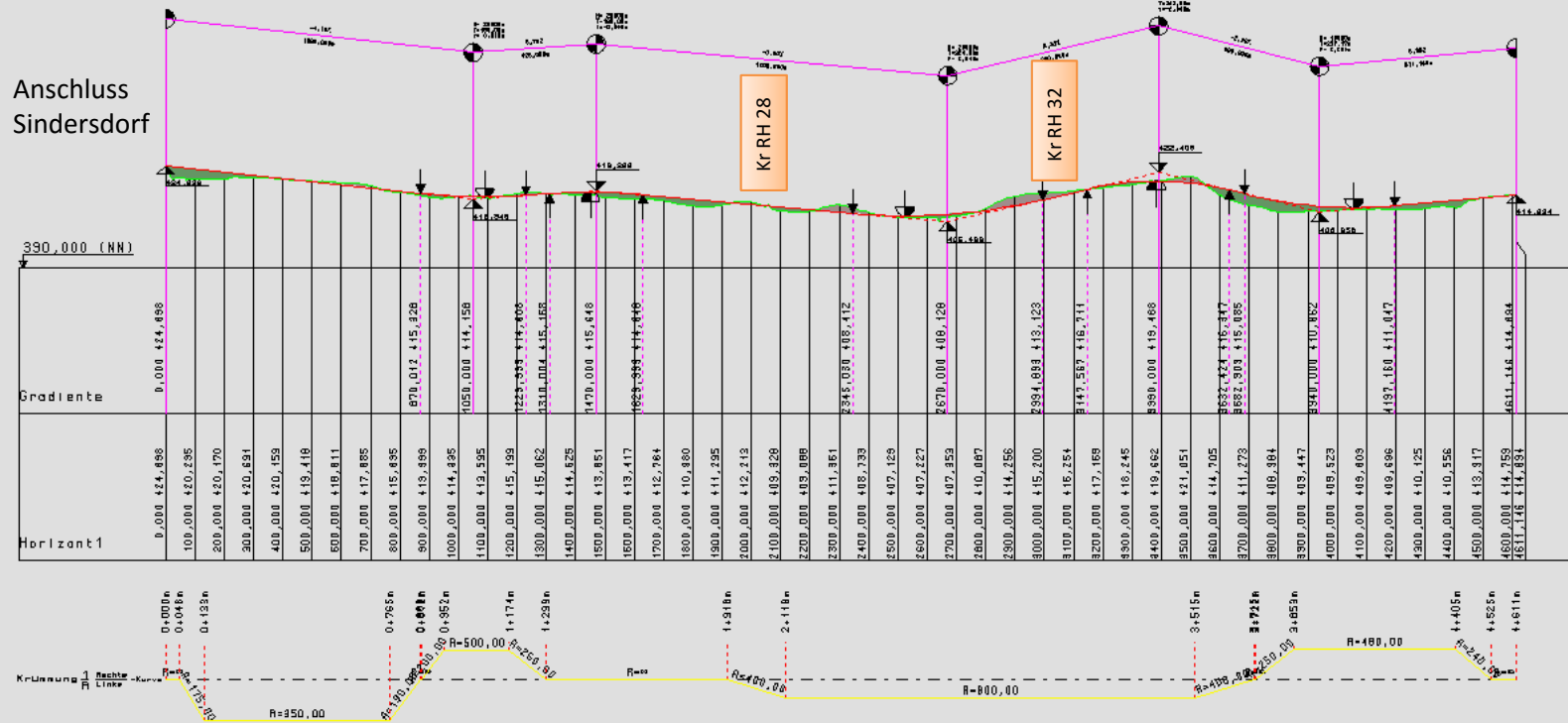
# Höhenplan Variante Süd 2 (Raumelemente)

Erdbewegung 175.000 m<sup>3</sup>



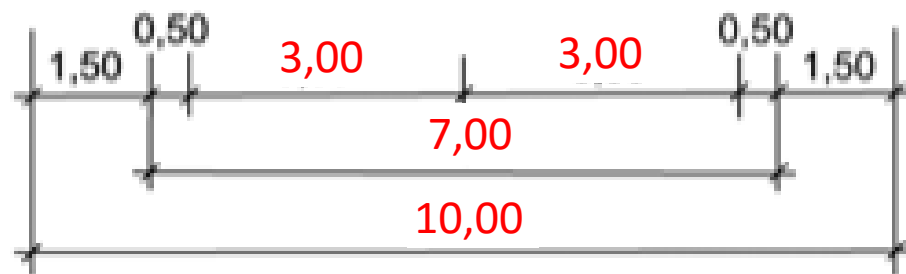
# Höhenplan Variante Süd 2 (geländeorientiert)

Erdbewegung 55.000 m<sup>3</sup>



## Querschnitt

evtl. Sonderquerschnitt möglich



(Abmessungen in [m])

# Knotenpunkte

**Tabelle 21: Regeleinsatzbereiche von Knotenpunktarten bei vierarmigen Knotenpunkten**

übergeordnete Straße / untergeordnete Straße	EKL 1	EKL 2	EKL 3	EKL 4
EKL 1			<p><b>Legende:</b></p> <ul style="list-style-type: none"> <li> Lichtsignalanlage mit Linksabbiegerschutz</li> <li> Einsatz der Lichtsignalanlage prüfen</li> </ul> <p>Die übergeordnete Straße ist senkrecht dargestellt. Die vorfahrtsberechtigige Straße ist als Breitstrich dargestellt.</p> <p>weitere Einsatzbereiche der Knotenpunktarten siehe Abschnitt 6.3.3</p>	
EKL 2				
EKL 3				
EKL 4	nicht zu vertreten	nicht zu empfehlen *		



## Blick über Sindersdorf zur Autobahn



## Varianten Süd 1 und Nord

## Blick über Sindershof zur Autobahn



## Varianten Süd 2 und Nord

## Blick über Meckenhausen Richtung Freystadt



## Varianten Süd 1 und Nord

## Blick über Meckenhausen Richtung Freystadt



## Varianten Süd 2 und Nord

## Blick über Meckenhausen Richtung Südwesten (Sindersdorf)



## Varianten Süd 1 und Nord

## Blick über Meckenhausen Richtung Südosten (Kauerlacher Weiher)



Varianten Süd 2 und Nord

## Blick über Meckenhausen und Sindersdorf Richtung Westen



## Varianten Süd 1 und Nord

## Blick über Meckenhausen und Sindersdorf Richtung Westen



## Varianten Süd 2 und Nord



## Vergleich Zahlen

Variante	Baulänge	Versiegelte Fläche	Fläche gesamt
7. Ausbauplan	4,70 km	3,7 ha	-
Variante Süd 1	4,35 km	3,5 ha	7,1 ha
Variante Süd 2	4,51 km	3,7 ha	9,8 ha
Variante Nord	3,56 km	2,8 ha	6 ha

**auf Basis des Querschnitts RQ 11-RAL**

nicht berücksichtigt:

- Ausgleichsflächen

## Kostenvergleich

Variante	Baulänge	Baukosten brutto SQ 10	Baukosten brutto RQ 11 - RAL
7. Ausbauplan	4,70 km	5,65 Mio €	-
Variante Süd 1	4,35 km	9,8 Mio €	13,5 Mio €
Variante Süd 2	4,51 km	10,7 Mio €	14,5 Mio €
Variante Nord	3,56 km	8,7 Mio €	11,7 Mio €

**nicht** in den Kosten enthalten:

- Grunderwerb
- Baunebenkosten (ca. 20%)
- Ausgleichs- und Ersatzmaßnahmen
- ggf. Entsorgungskosten

## Zeitlicher Planungsablauf

### Grundlagenermittlung und Voruntersuchung (Lph 1 und 2)

Ergebnis: Festlegung auf eine Variante (Stadtrat)  
Abgestimmt mit AG und SBA

bis Sommer 2019

### Entwurfsplanung (Lph 3)

Ausarbeitung der gewählten Lösung  
Genehmigung durch RvM

bis Ende 2020

*abhängig von Dauer „EU- Ausschreibung“*

### Planfeststellungsverfahren (Lph 4)

öffentlich-rechtliches Verwaltungsverfahren  
Planfeststellungsbeschluss = **Baurecht**  
(Grunderwerb notfalls durch Besitzeinweisung möglich)

Unterlagen bis Ende 2021

Verfahren bis Ende 2022

*im Fall von Klagen deutlich länger*

### Ausführungsplanung (Lph 5)

bis Ende 2023

*abhängig von Dauer Flurbereinigungsverfahren*

### Ausschreibung und Bau (Lph 6 bis 9)

Baubeginn Mitte 2024

Bauzeit 2 Jahre

## Planungsschritte 2018/2019

- **Leistungen Ing.-Büro Klos (nach HOAI, Lph. 1 und 2)**
  - Ausarbeitung Trassenvarianten in Lage und Höhe (gem. Lph.)
  - Kostenschätzungen
  - FNP und B-Pläne berücksichtigen
  - Abfrage Spartenträger
  - Beteiligung TÖB
- **Besondere Leistungen nach HOAI**
  - Verkehrsuntersuchung
  - Umweltfachliche Untersuchungen
- **Für Vorplanung nicht erforderlich**
  - Immissionstechnische Untersuchungen (Abschätzung durch IB Klos)
  - Geotechnische Untersuchungen (Erfahrungs- und Vergleichswerte)

Abstimmung Stadt, Staatliches Bauamt, RvM

- Trassenempfehlung



Beschluss Stadtrat „Vorzugsvariante“