

Verkehrsuntersuchung

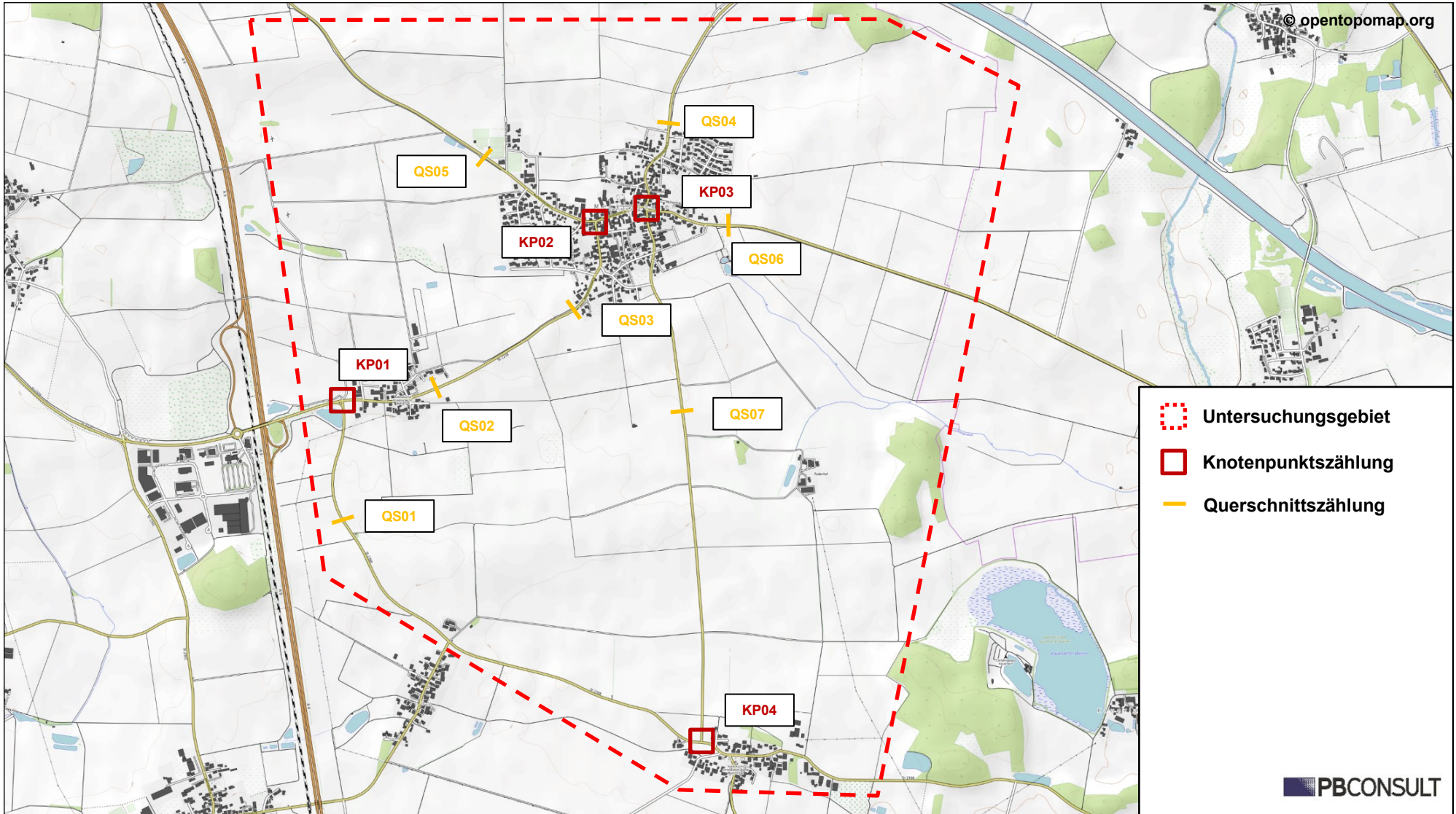
Ortsumfahrung Meckenhausen-Sindersdorf

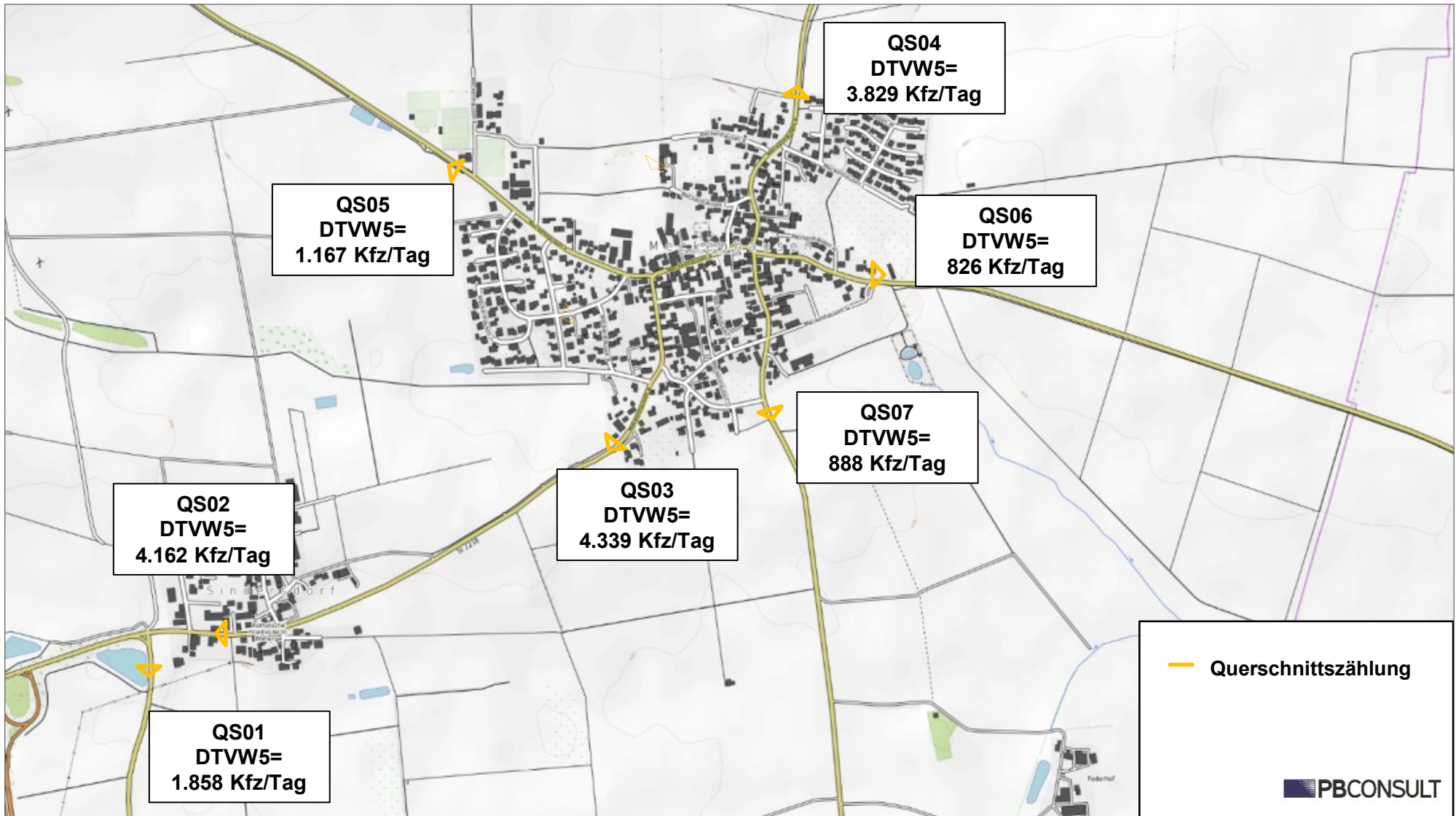


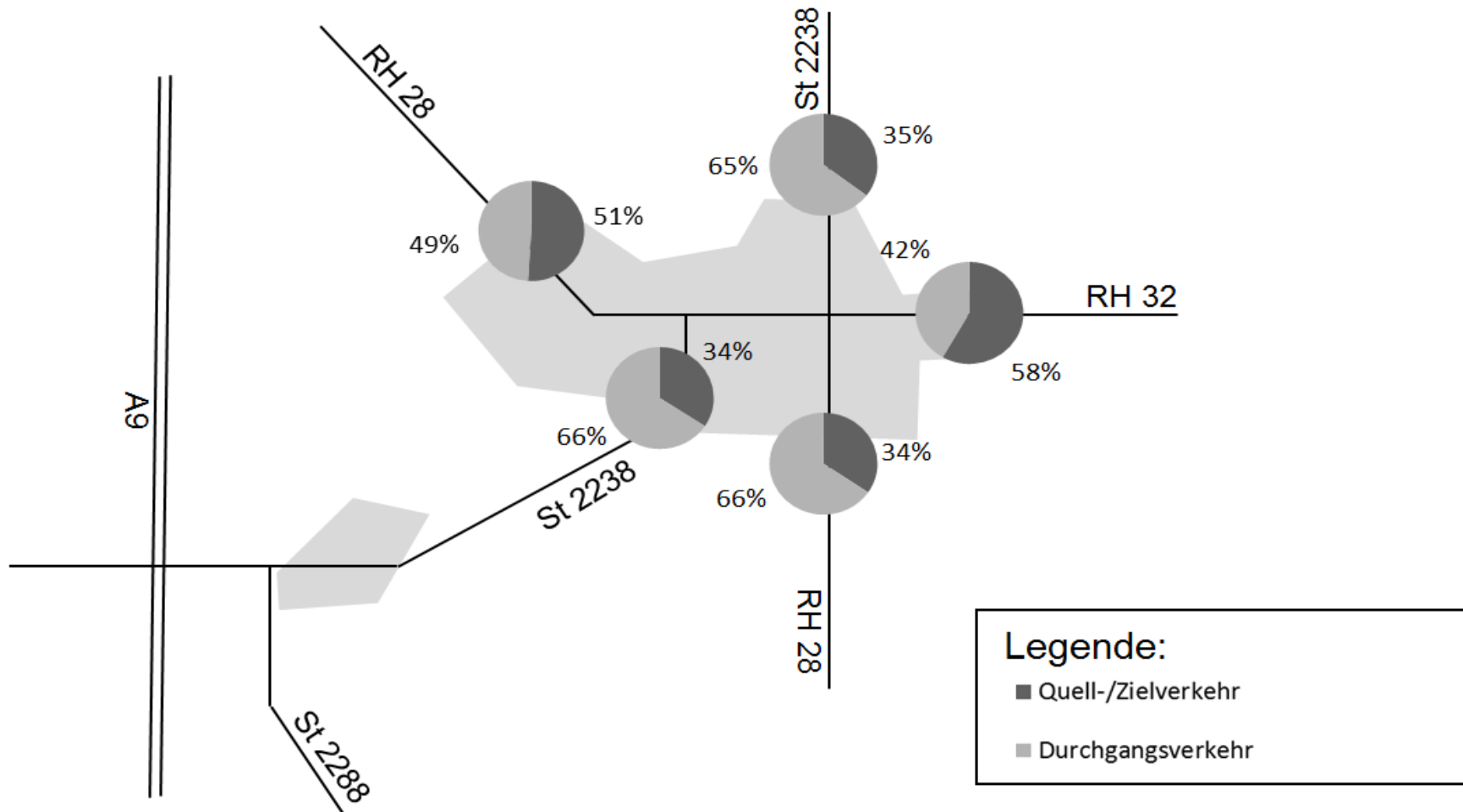
Stadt Hilpoltstein, Bürgerversammlung, 28.11.2018
Dr. Patrick Schwentek

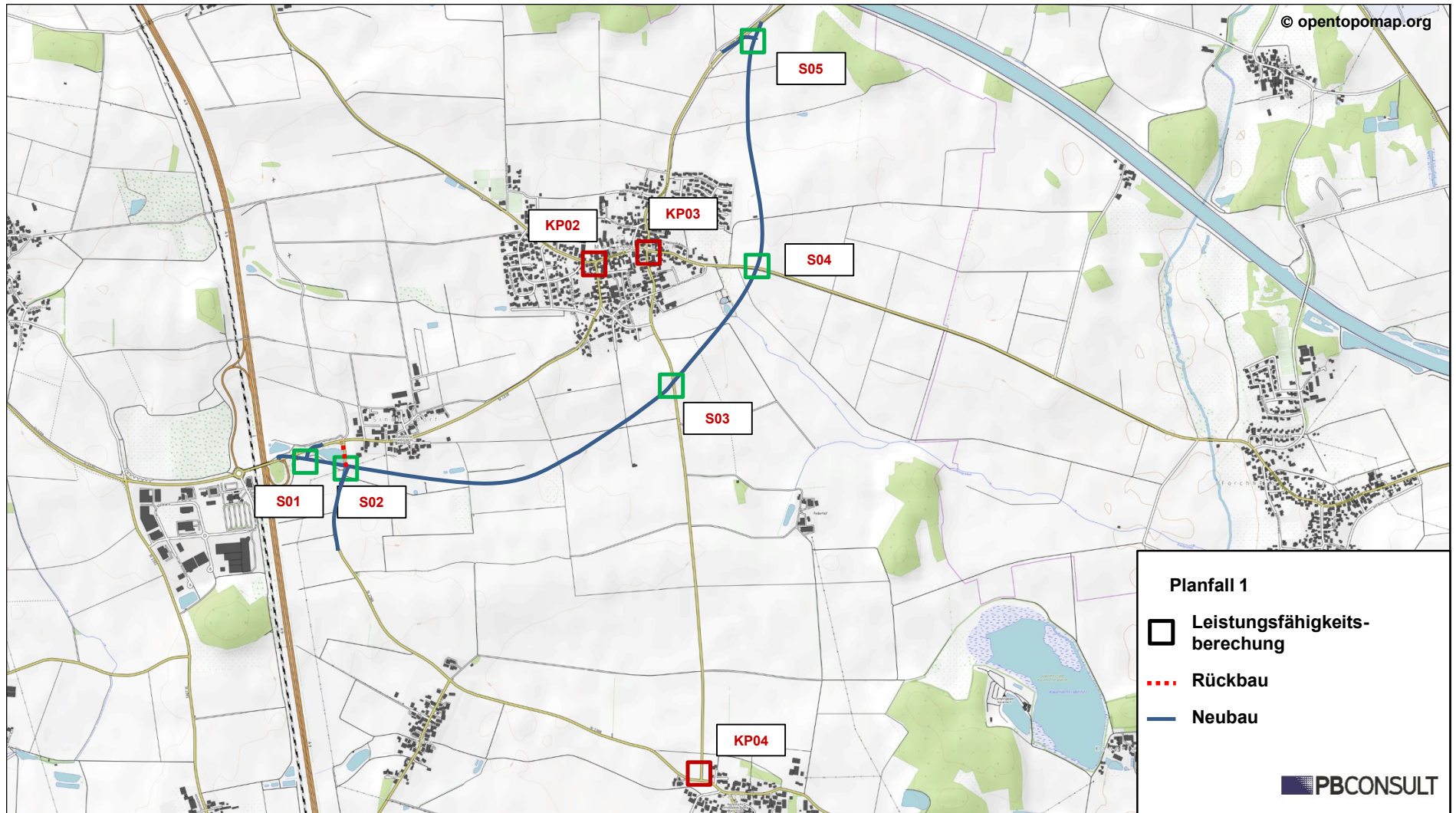
Auftraggeber:
Stadt Hilpoltstein

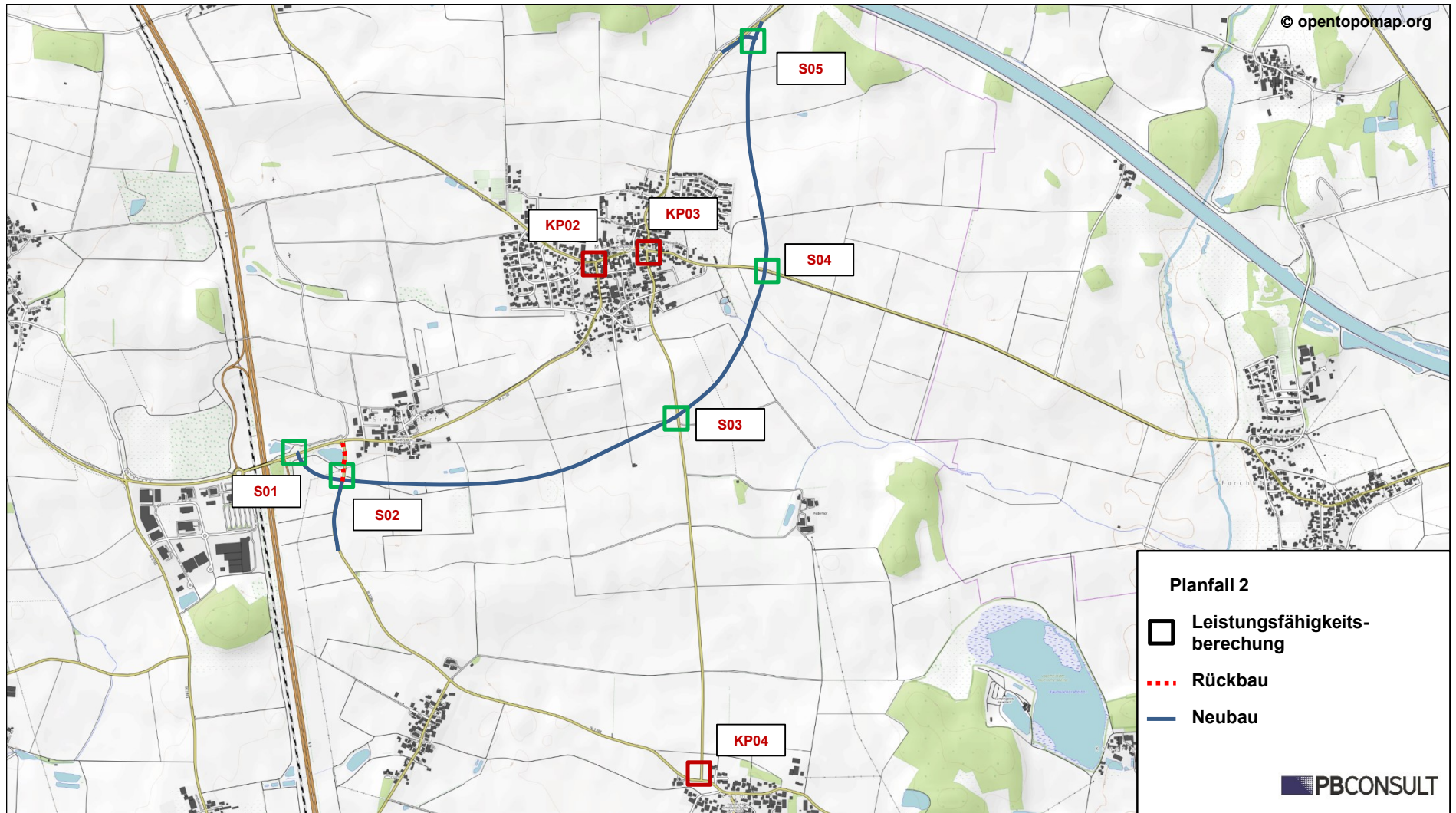


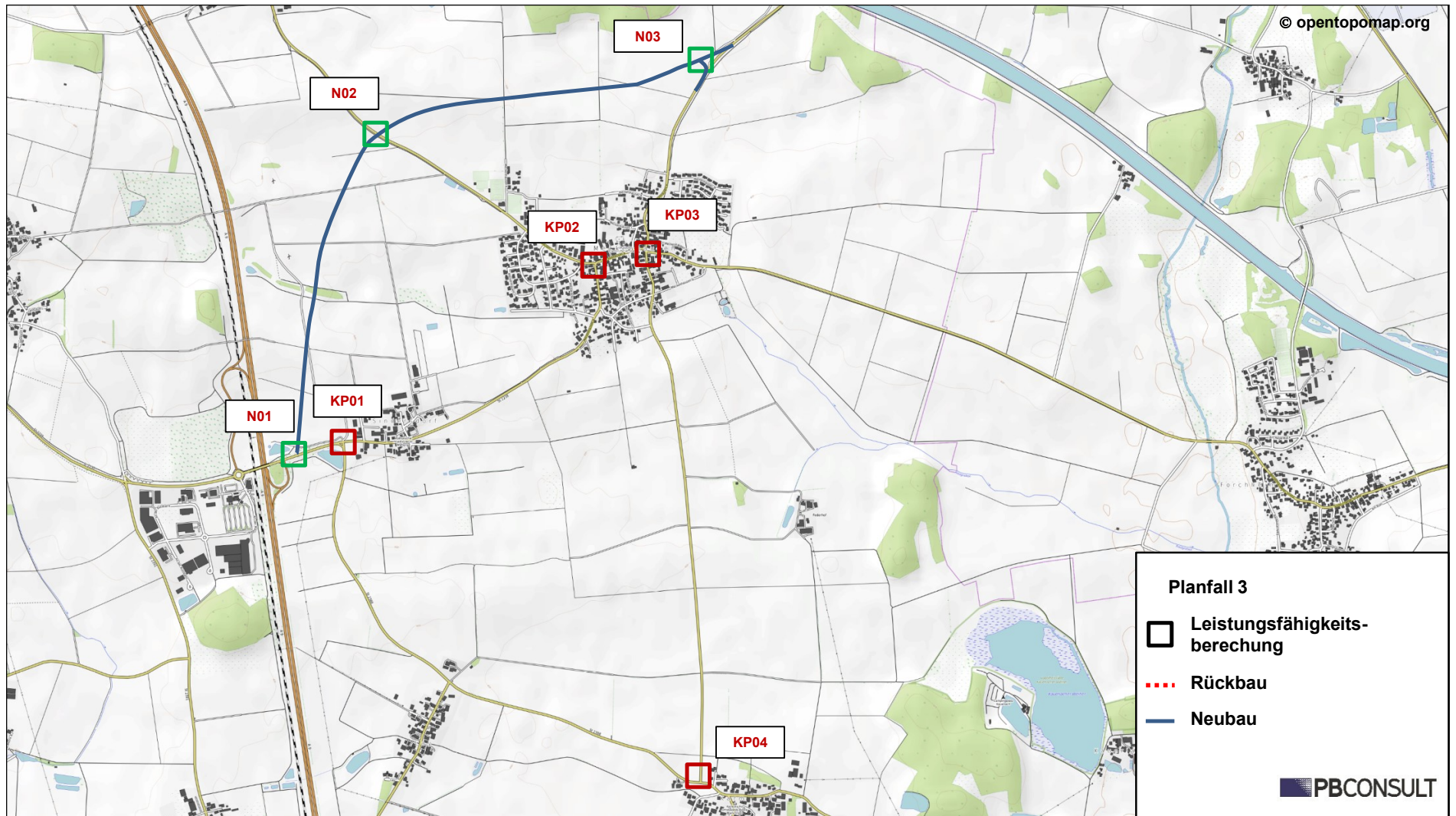












Modellbasis

Basis des Modells stellt das Landesverkehrsmodell Bayern 2015/2030/2035 dar.

Modell-Feinkalibrierung

Anpassung von fehlenden Strecken, Teilung von Verkehrsbeziehungen

Validierung

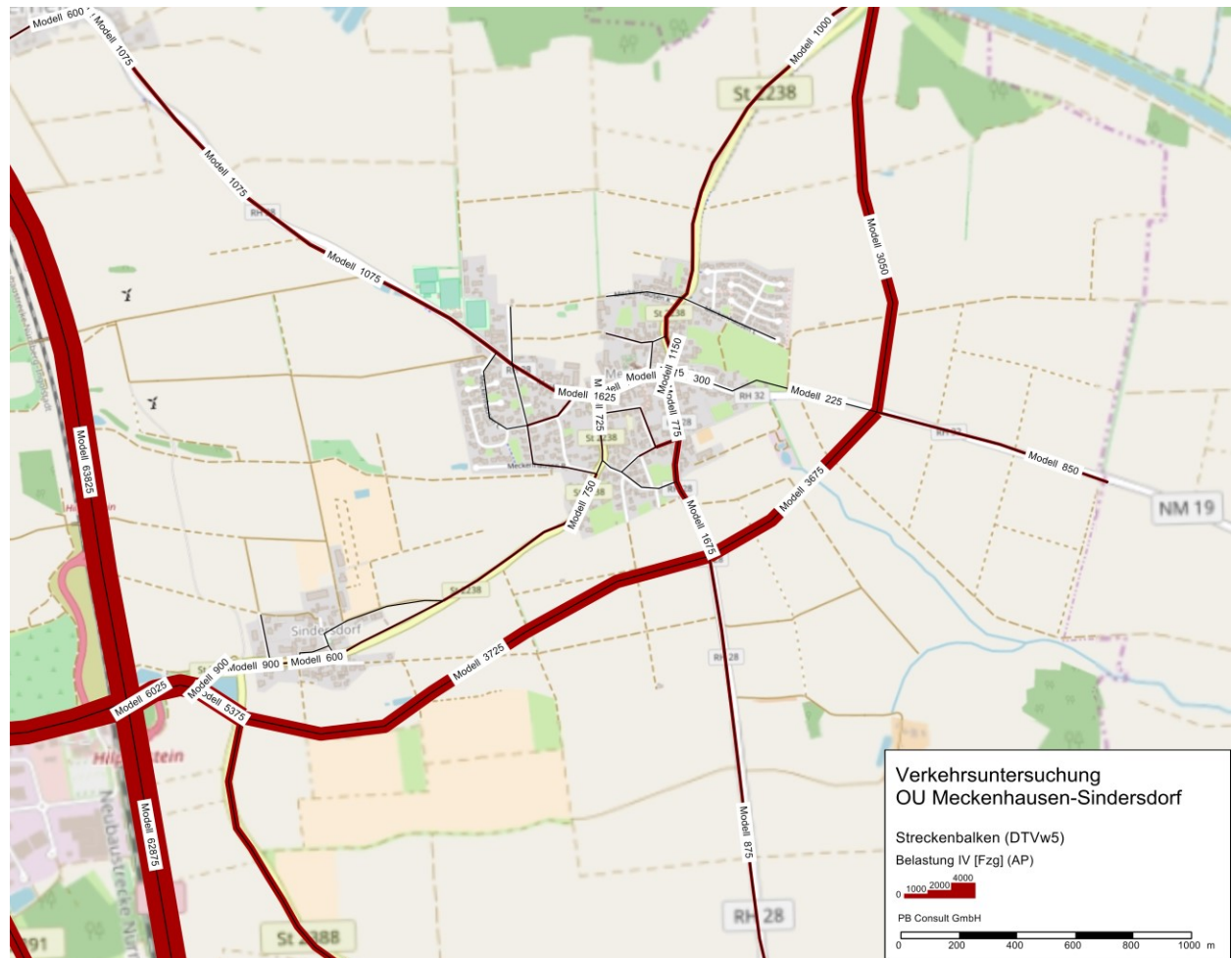
Verkehrserhebungen wurden berücksichtigt.

Verkehrsumlegung

Neuberechnung des Verkehrs nach Planfall

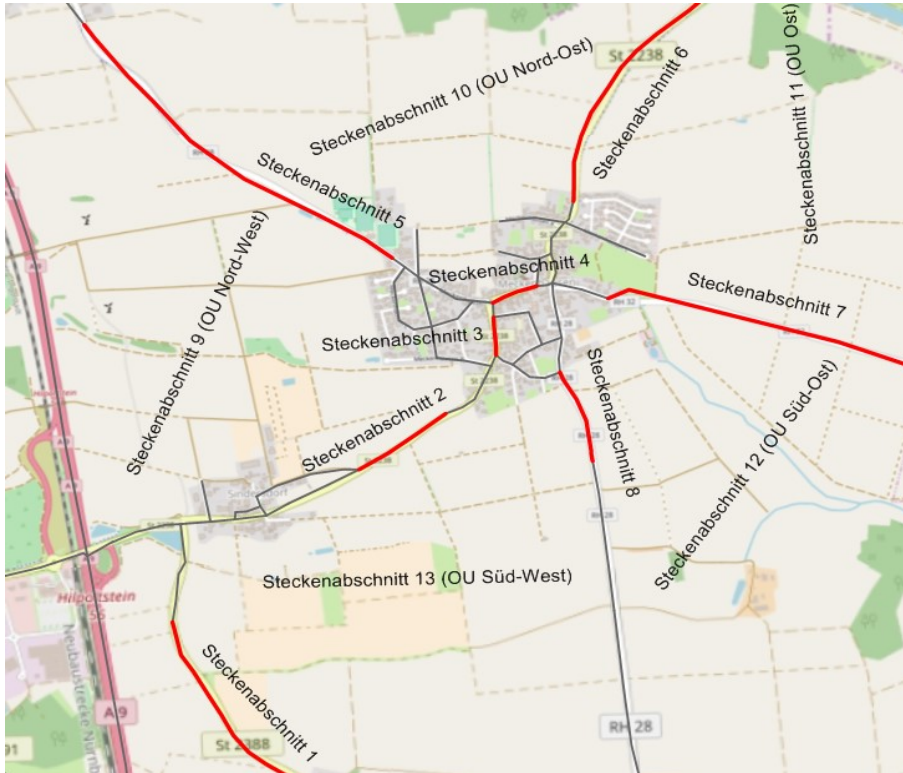
Berechnung Leistungsfähigkeit

An maßgebenden Knotenpunkten wurden die Auswirkung auf die Leistungsfähigkeit überprüft



Auswirkung auf Meckenhausen nach Planfall

Analysejahr 2018



Streckenabschnitt	Nullfall [DTV _{W5}]	Planfall 1 [DTV _{W5}]	Planfall 2 [DTV _{W5}]	Planfall3 [DTV _{W5}]
1	1975	1975	1950	2125
2	4450	750	1300	1400
3	3950	450	950	1275
4	4925	1475	1900	2075
5	1125	1075	1100	1250
6	4050	1000	1250	1350
7	850	225	300	850
8	900	1675	850	750
9	-	-	-	3275
10	-	-	-	2700
11	-	3050	2800	-
12	-	3675	3350	-
13	-	3725	3225	-

- Planungsvariante 3 bewirkt die geringste Verlagerungseffekte
- Planungsvariante 1 und 2 bewirken ähnliche Verkehrsentlastungen
- Planungsvariante 1 bewirkt auf seine ortsnahe Verkehrsführung die höchste Entlastung

Planfall 1



Planfall 2



Vielen Dank für Ihre Aufmerksamkeit



Dr. Patrick Schwentek

Senior Consultant

0911-32239-41

Patrick.schwentek@pbconsult.de